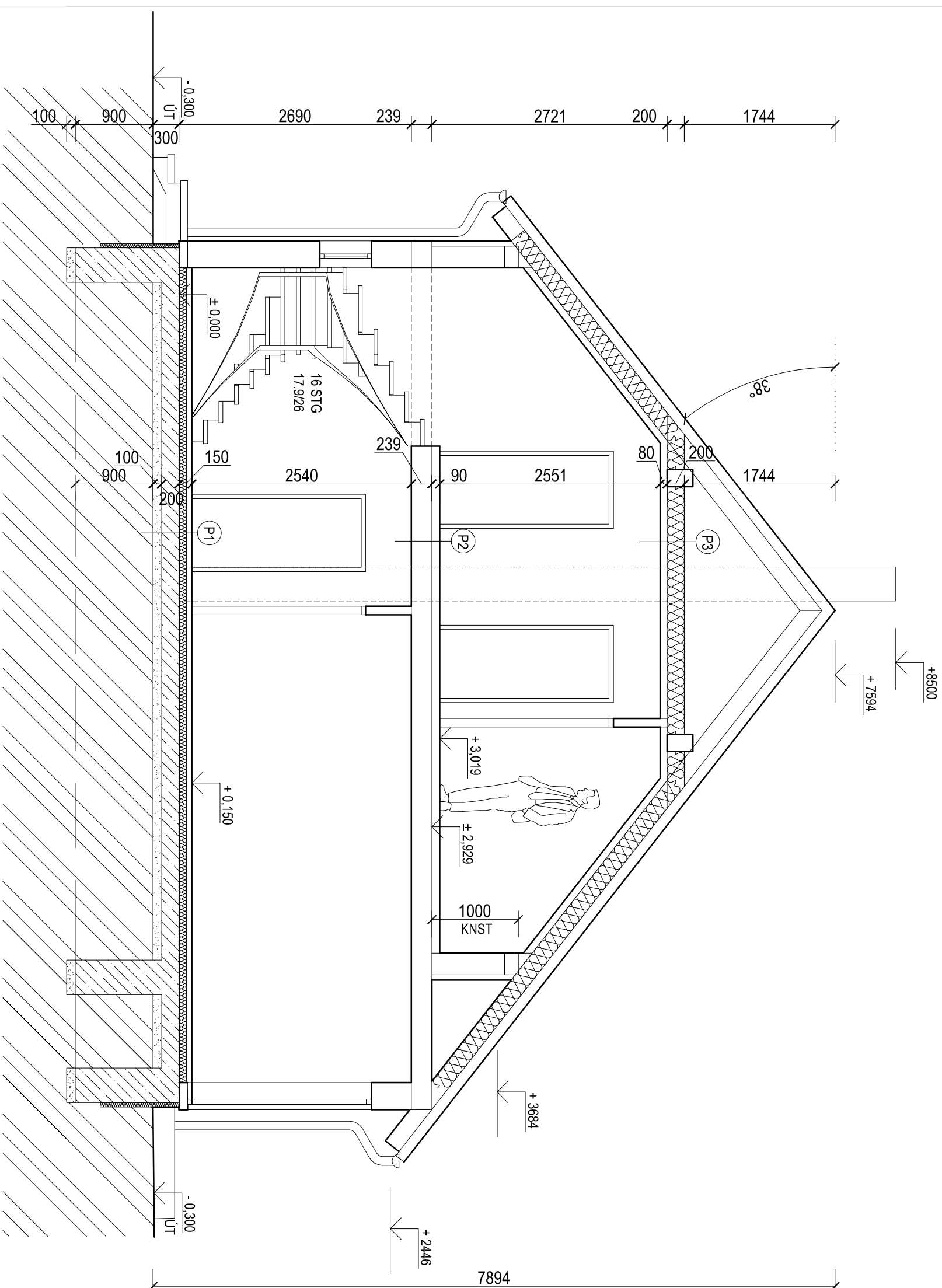


# SKLADBY PODLAH A STROPŮ :



- P1**
- PODLAHOVÁ KRYTINA 10mm
  - BETONOVÝ POTĚR 60mm
  - PE-FOLIE
  - TEPELNÁ IZOLACE 80mm POLYSTYROL
  - HYDROIZOLACE S RADONOVOU IZOLACÍ 3mm
  - ARMOVANÁ DESKA 200mm
  - ŠTĚRKOPÍSKOVÝ PODSÝP 100mm

- P2**
- PODLAHOVÁ KRYTINA 10mm
  - BETONOVÝ POTĚR 40mm
  - PE-FOLIE
  - KROČEJOVÁ IZOLACE 40mm
  - DŘEVOŠTĚPKOVÁ DESKA OSB 19mm
  - DŘEVĚNÁ KONSTRUKCE 220mm (IZOLACE 100mm)
  - LAŤOVÁNÍ 20mm
  - PAROZÁBRANA
  - SÁDROKARTONOVÁ DESKA 12,5 mm
  - MALBA, TAPETA

- P3**
- TEPELNÁ IZOLACE 200mm
  - DŘEVĚNÁ KONSTRUKCE 200mm
  - IZOLAČNÍ VRSTVA 40mm
  - LAŤOVÁNÍ 24mm
  - PAROZÁBRANA
  - SÁDROKARTONOVÁ DESKA 12,5 mm
  - MALBA, TAPETA

Dokumentace je chráněna autorským zákonem, kopírování a veřejné šíření je možné jen se souhlasem autora.

ZODPOVĚDNÝ PROJEKTANT	VYPRACOVAL
INVESTOR:	FORMÁT A3
AKCE:	MĚŘÍTKO 1 : 50
	DATUM září / 2008
	STUPEŇ DSP
	Č. ZAKÁZKY 26171 / 2008
<b>OBSAH:</b>	<b>VÝKRES Č. PARE Č.</b>
PŘÍČNÝ ŘEZ OBJEKTEM A-A	<b>8</b>