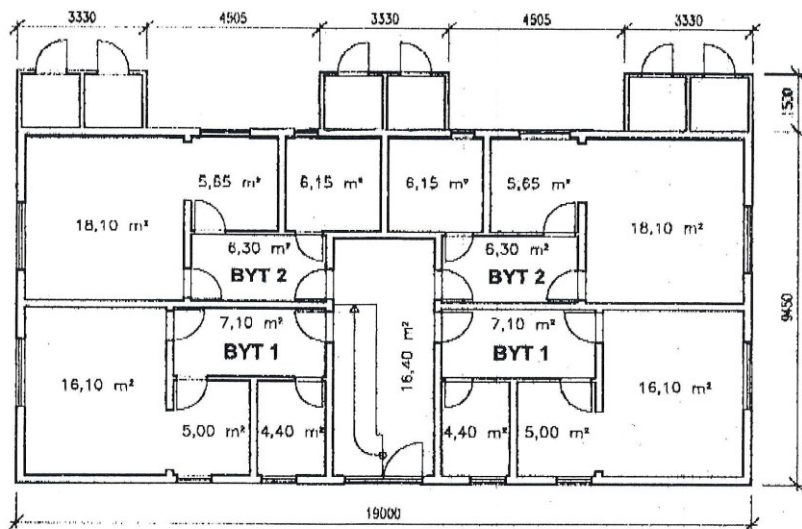
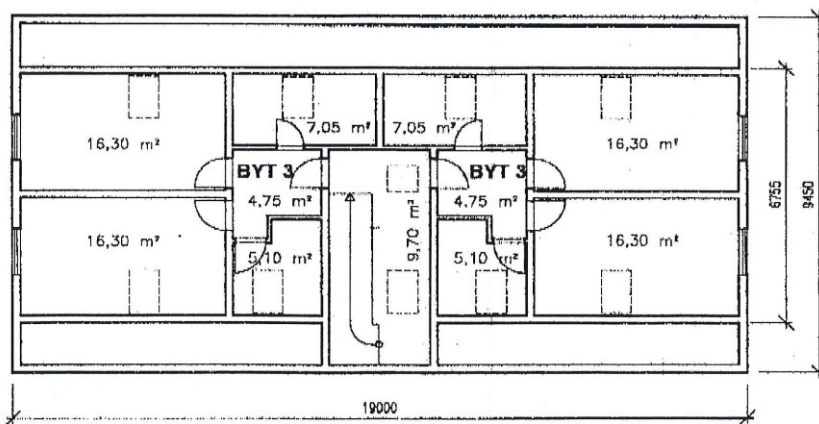


PŮDORYS PŘÍZEMÍ



PŮDORYS PODKROVÍ



ZÁKLADNÍ ÚDAJE:

MONTOVANÝ DOMEK Z CELOSTĚNNÝCH PANELŮ - VRCHNÍ STAVBA - 1045 m³ OBESTAVĚNÉHO PROSTORU

BYT 1	CELKOVÁ UŽITKOVÁ PLOCHA - 32,6 m ²	KATEGORIE BYTU 1 + 1	SKLON STŘECHY - 37°
BYT 2	CELKOVÁ UŽITKOVÁ PLOCHA - 36,2 m ²	KATEGORIE BYTU 1 + 1	SKLON STŘECHY - 37°
BYT 3	CELKOVÁ UŽITKOVÁ PLOCHA - 49,5 m ²	KATEGORIE BYTU 2 + 1	SKLON STŘECHY - 37°